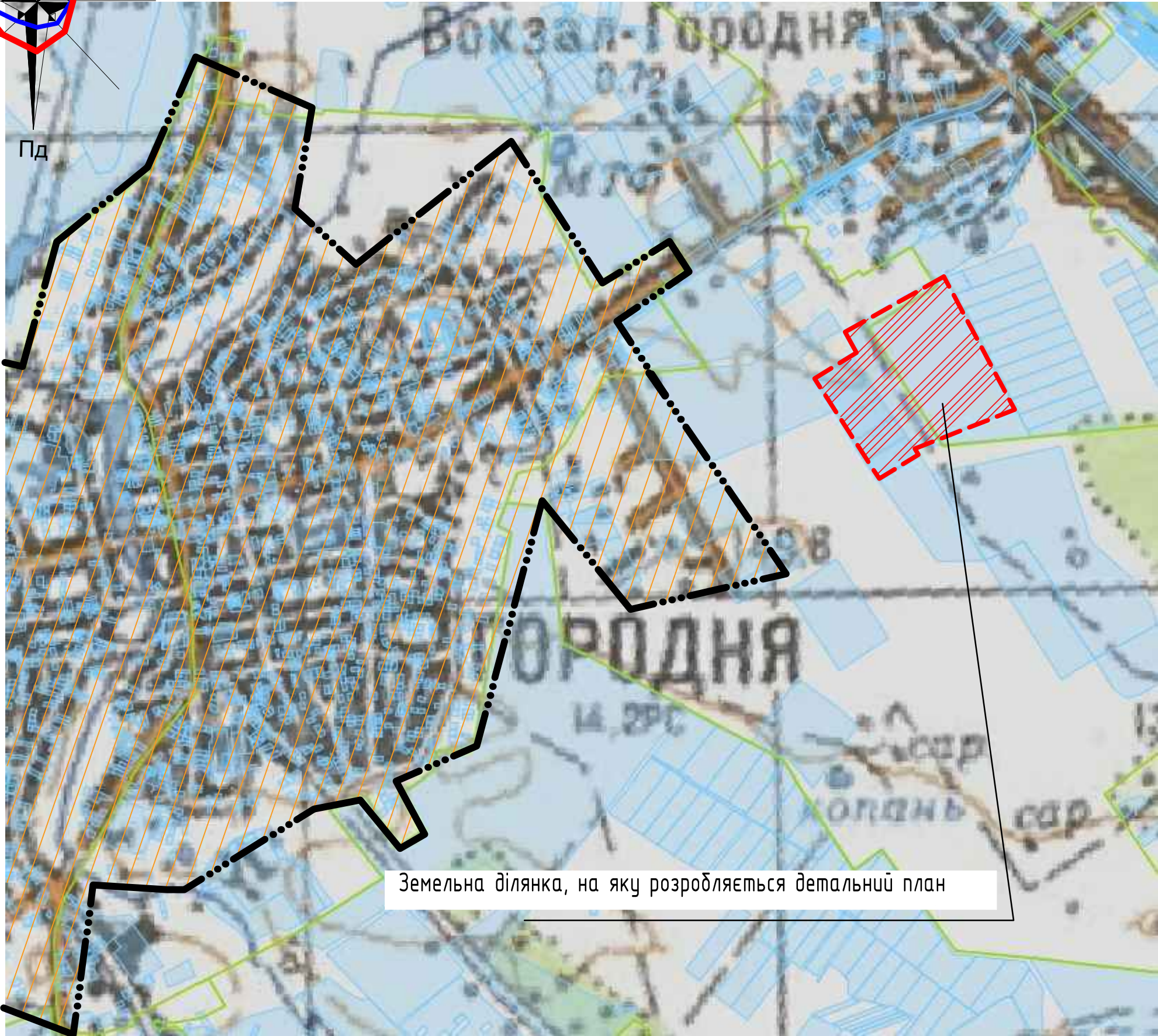
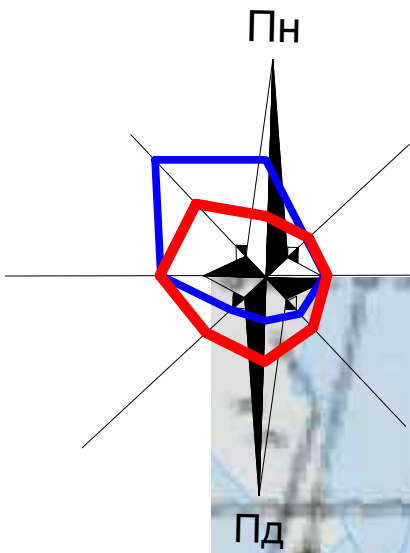
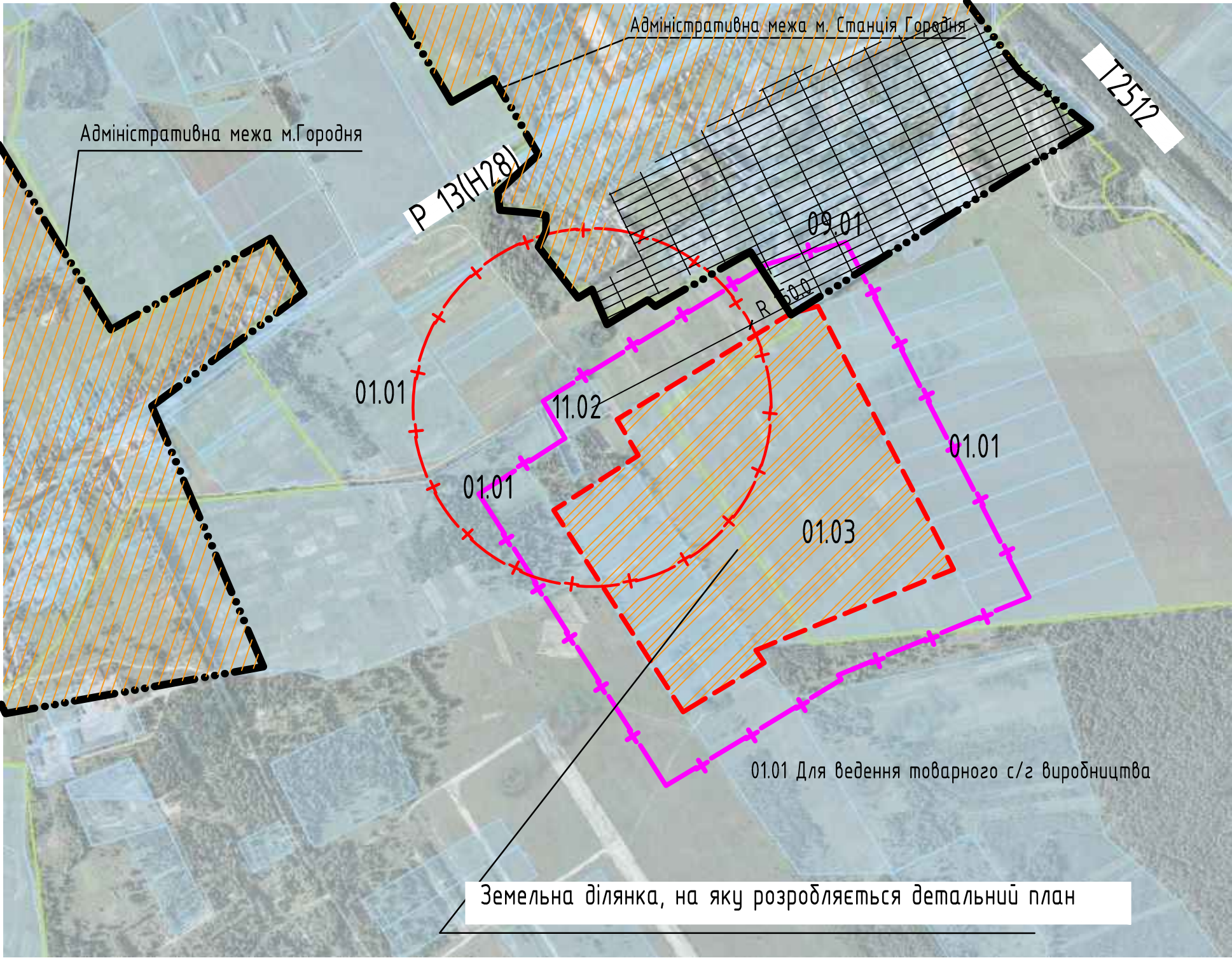


Схема розташування земельної ділянки
у планувальній структурі Городнянського району
Чернігівської області М 1:10000



Ситуаційний план-схема (аерокосмічне знімання)



ПОГОДЖЕНО:

Межі території земельної ділянки, для розміщення та експлуатації основних, підсобних і допоміжних будівель та споруд підприємств переробної, машинобудівної та іншої промисловості на території Городнянського району

Голова Городнянської РДА

С.П.Яценко

Начальник сектору містобудування
архітектури та житлово-комунального
господарства Городнянської РДА

А.М.Дуда

Начальник відділу у Городнянському районі
головного управління Держгеокадастру
у Чернігівській області

Н.Ю.Зенченко

Умовні позначення

Ділянка, на яку розробляється детальний план	Зелені насадження загального користування	Садибна забудова
Територія оздоровчого призначення	Територія кладовища	Територія інженерної інфраструктури
Землі сільськогосподарського призначення	Територія колективних та індивідуальних садів	Територія комунальних об'єктів
Виробнича забудова	Громадська забудова	Межі ділянки, на яку розробляється детальний план
Територія транспортної інфраструктури	Межі населеного пункту	Межі СЗЗ заводу з виробництва листового скла

						001-02-034-19 ДТП			
						Детальний план території на забудову земельної ділянки для розміщення та експлуатації основних, підсобних і допоміжних будівель та споруд підприємств переробної, машинобудівної та іншої промисловості на території Городнянського району			
Вим.	Кіль. уч.	Лист	№ док.	Підп.	Дата		Стадія	Лист	Листів
ГІП									
ГАП.			Козир О.І.					1	6
Викон.			Наливайко П.І.						
Перевірів			Козир О.І.			Схема розташування земельної ділянки у планувальній структурі Городнянського району Чернігівської області			
Н.контроль.						ФОРМАТ			