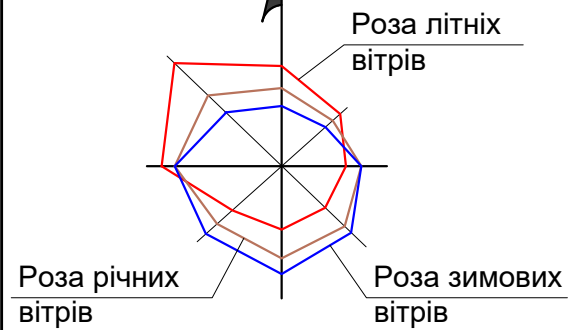


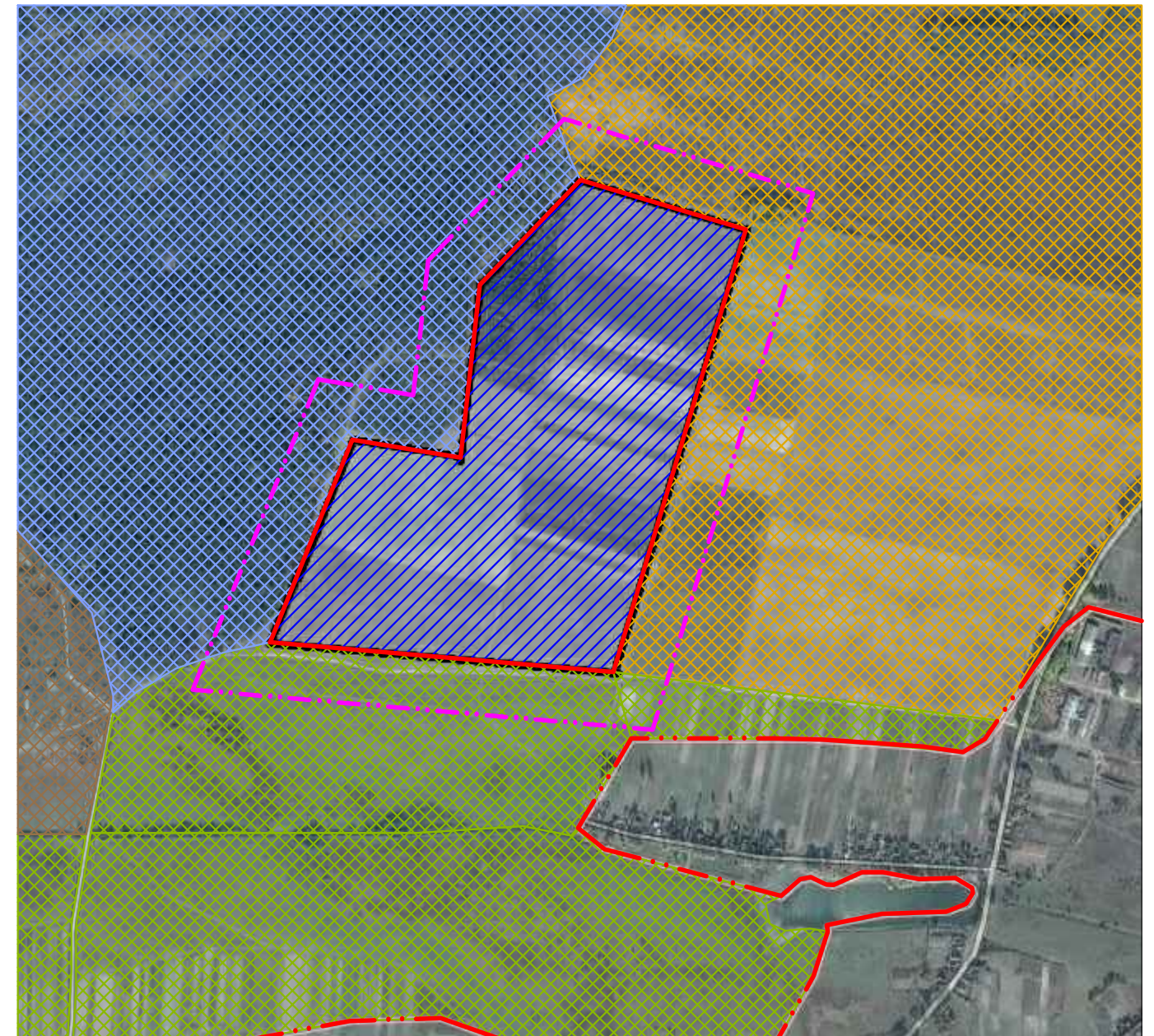
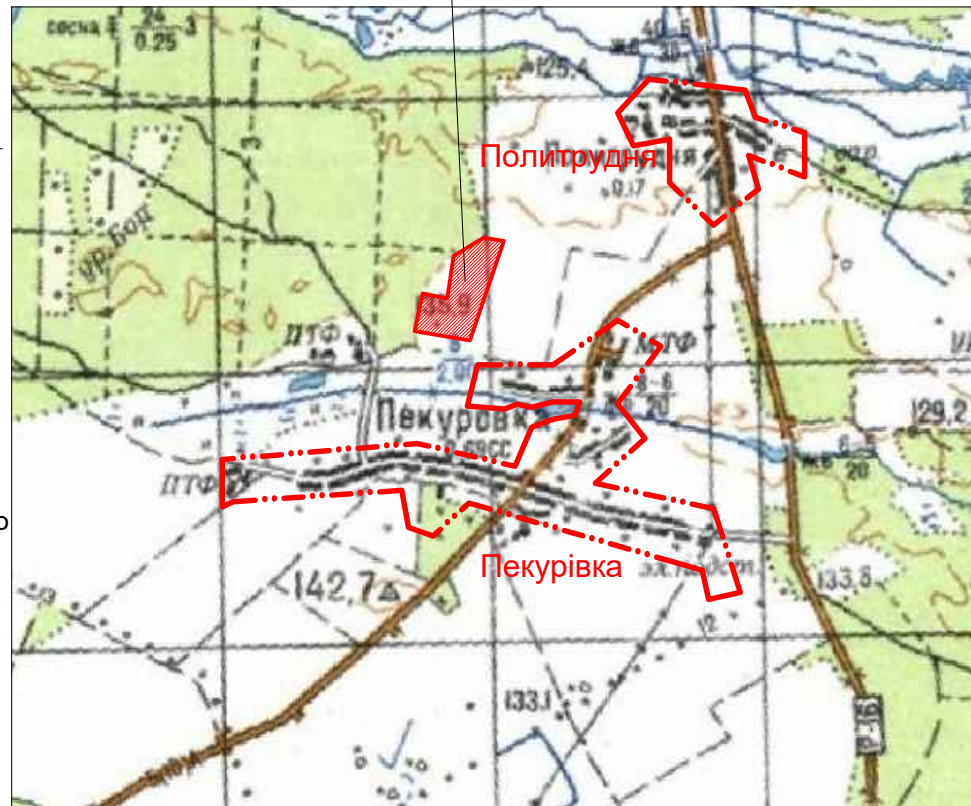
Пн

**СИТУАЦІЙНА ПЛАН-СХЕМА**  
М1:2000

**СХЕМА РОЗМІЩЕННЯ ЗЕМЕЛЬНОЇ ДІЛЯНКИ У ПЛАНУВАЛЬНІЙ РАЙОНУ.**



Місце розташування земельної ділянки на яку розробляється детальний план



**УМОВНІ ПОЗНАЧЕННЯ**

- Межа земельної ділянки
- Земельна ділянка, що відведена під будівництво Землі для ведення товарного сільськогосподарського виробництва
- Для сінокосіння та випасання худоби
- Землі державної власності
- Проектна санітарно-захисна зона сонячних панелей(50м)
- Землі запасу (земельні ділянки кожної категорії земель, які не надані у власність або користування громадянам чи юридичним особам)

**ОПИС МЕЖ**

Земельна ділянка межує:

- з півночі - Землі для ведення товарного сільськогосподарського виробництва та землі державної власності;
- з півдня - Для сінокосіння та випасання худоби;
- з сходу - Землі для ведення товарного сільськогосподарського виробництва;
- з заходу -Землі державної власності.

**Погоджено:**

межі території земельних ділянок загальною площею 43,0 га

- 1.В.О.Голови, заступник голови  
Городнянської районної державної адміністрації \_\_\_\_\_ м.п. Захарченко Т.В.  
(підпис)
- 2.Начальник відділу земельних відносин  
Городнянської міської ради \_\_\_\_\_ м.п. Сергієнко І.В.  
(підпис)
- 3.Начальник відділу ЖКГ, містобудування,  
архітектури,інфраструктури, енергетики та захисту довкілля Городнянської РДА \_\_\_\_\_ м.п. Дуда А.М.  
(підпис)

**Примітка:**

Схема розміщення земельної ділянки в планувальній структурі населеного пункту являється невід'ємною частиною завдання на розроблення детального плану території "Детальний план території для розміщення, будівництва, експлуатації та обслуговування будівель і споруд об'єктів вироблення, передачі транспортування електричної та теплової енергії поблизу с.Пекурівка, на території Городнянського району."

Погоджено:	
Зам.інв.№	
Підпис і дата	
Інв.№ об.	

						01.05-20-ДПТ		
						Детальний план території для розміщення, будівництва, експлуатації та обслуговування будівель і споруд об'єктів вироблення, передачі транспортування електричної та теплової енергії поблизу с.Пекурівка, на території Городнянського району.		
Зм.	Кільк.	Арк.	Недок.	Підпис	Дата	Стадія	Аркуш	Аркушів
ГАП		Яворовський				РП	1	
Розробив		Яворовський				Схема розташування земельної ділянки у планувальній структурі району.		
Перевірив		Овдієнко						
Н.контр.		Овдієнко				ФОП Овдієнко Вадим Олександрович		