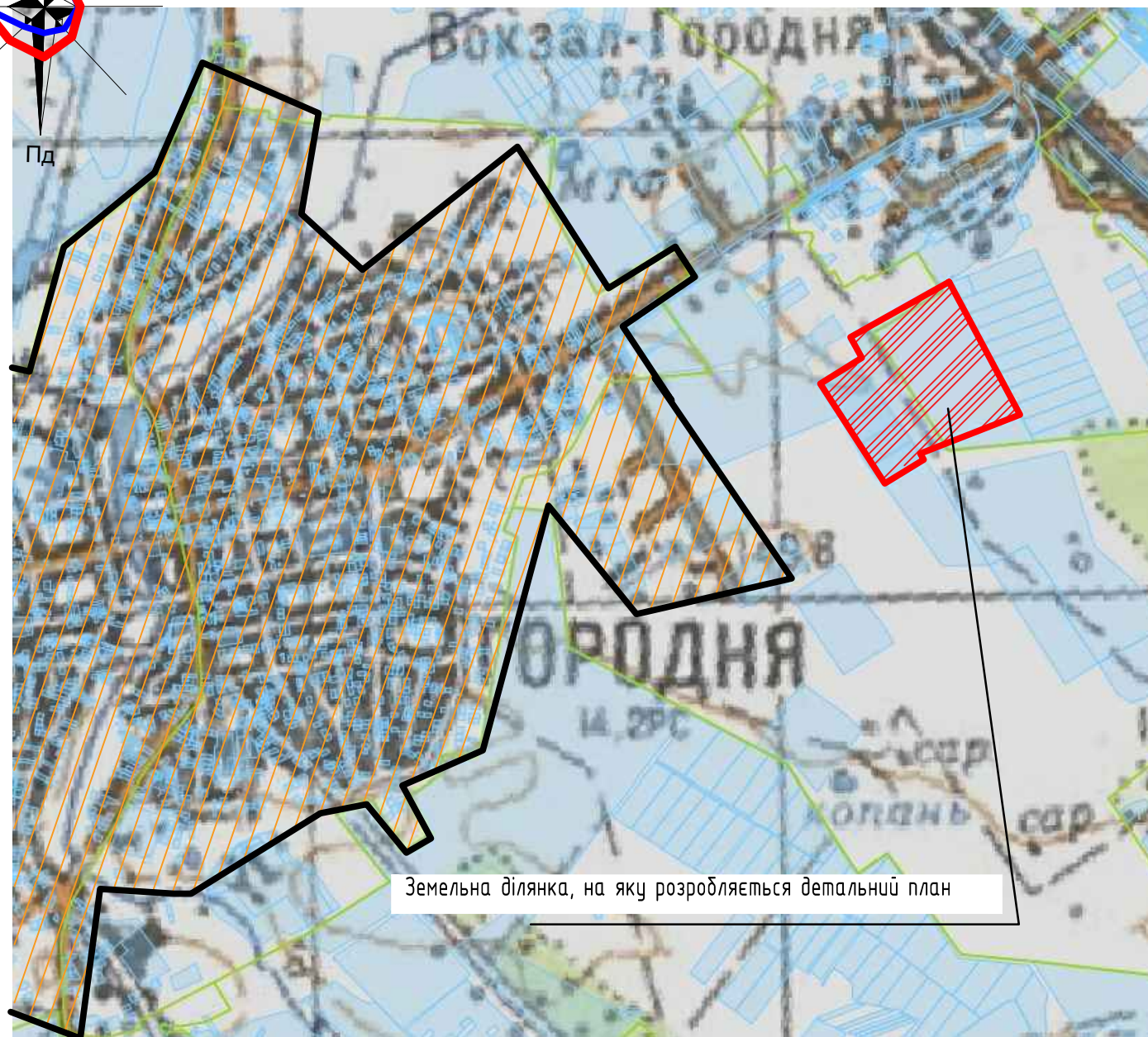
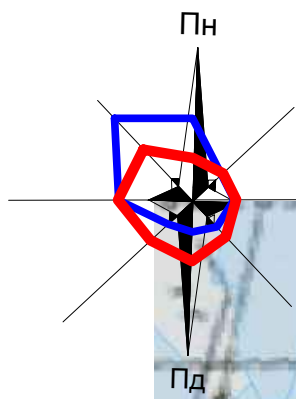
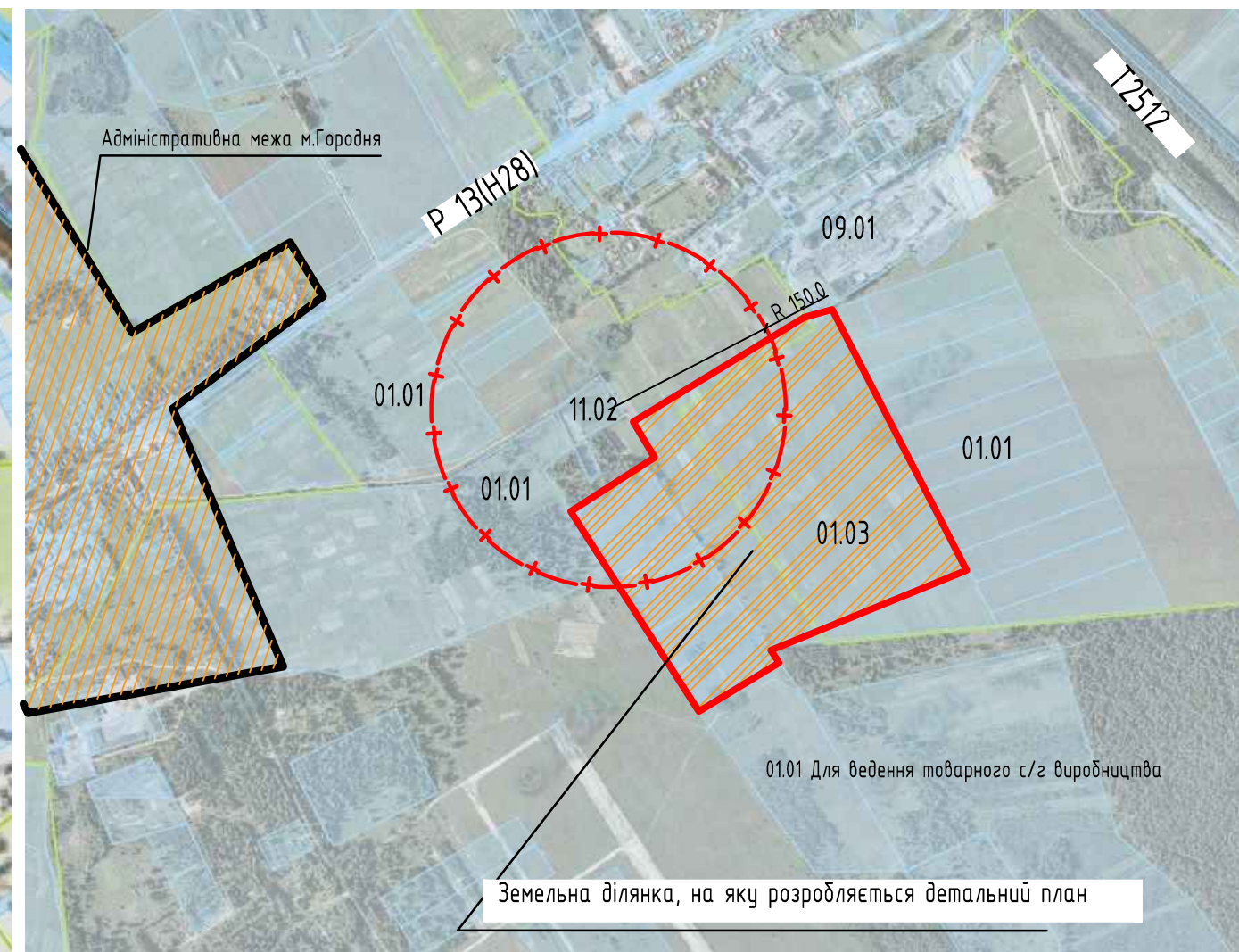


Схема розташування земельної ділянки у планувальній структурі Городнянського району Чернігівської області М 1:10000



Ситуаційний план-схема (аерокосмічне знімання)



ПОГОДЖЕНО:

Межі території земельної ділянки, для розміщення та експлуатації основних, підсобних і допоміжних будівель та споруд підприємств переробної, машинобудівної та іншої промисловості на території Городнянського району

Голова Городнянської РДА

С.П.Яценко

Начальник сектору містобудування архітектури та житлово-комунального господарства Городнянської РДА

А.М.Дуда

Начальник відділу у Городнянському районі головного управління Держгеокадастру у Чернігівській області

Н.Ю.Зенченко

Умовні позначення

- | | | | | | |
|--|--|--|---|--|---|
| | Ділянка, на яку розробляється детальний план | | Зелені насадження загального користування | | Садибна забудова |
| | Територія оздоровчого призначення | | Територія кладовища | | Територія інженерної інфраструктури |
| | Землі сільськогосподарського призначення | | Територія колективних та індивідуальних садів | | Територія комунальних об'єктів |
| | Виробнича забудова | | Громадська забудова | | Межі ділянки, на яку розробляється детальний план |
| | Територія транспортної інфраструктури | | | | Межі населеного пункту |

001-02-034-19 ДТП							
Детальний план території на забудову земельної ділянки для розміщення та експлуатації основних, підсобних і допоміжних будівель та споруд підприємств переробної, машинобудівної та іншої промисловості на території Городнянського району							
Вим.	Кіль. уч.	Лист	№ док.	Підп.	Дата		
ГП							
ГАП.	Козир О.І.						
Викон.	Наливайко П.І.						
Перевірив	Козир О.І.						
Н.контроль							
Схема розташування земельної ділянки у планувальній структурі Городнянського району Чернігівської області					Стадія	Лист	Листів
						1	6
					ФОРМАТ		
					ФОРМАТ		

Согласовано

Взам. инв. №

Подп. и дата

Инв. № подл.

Формат